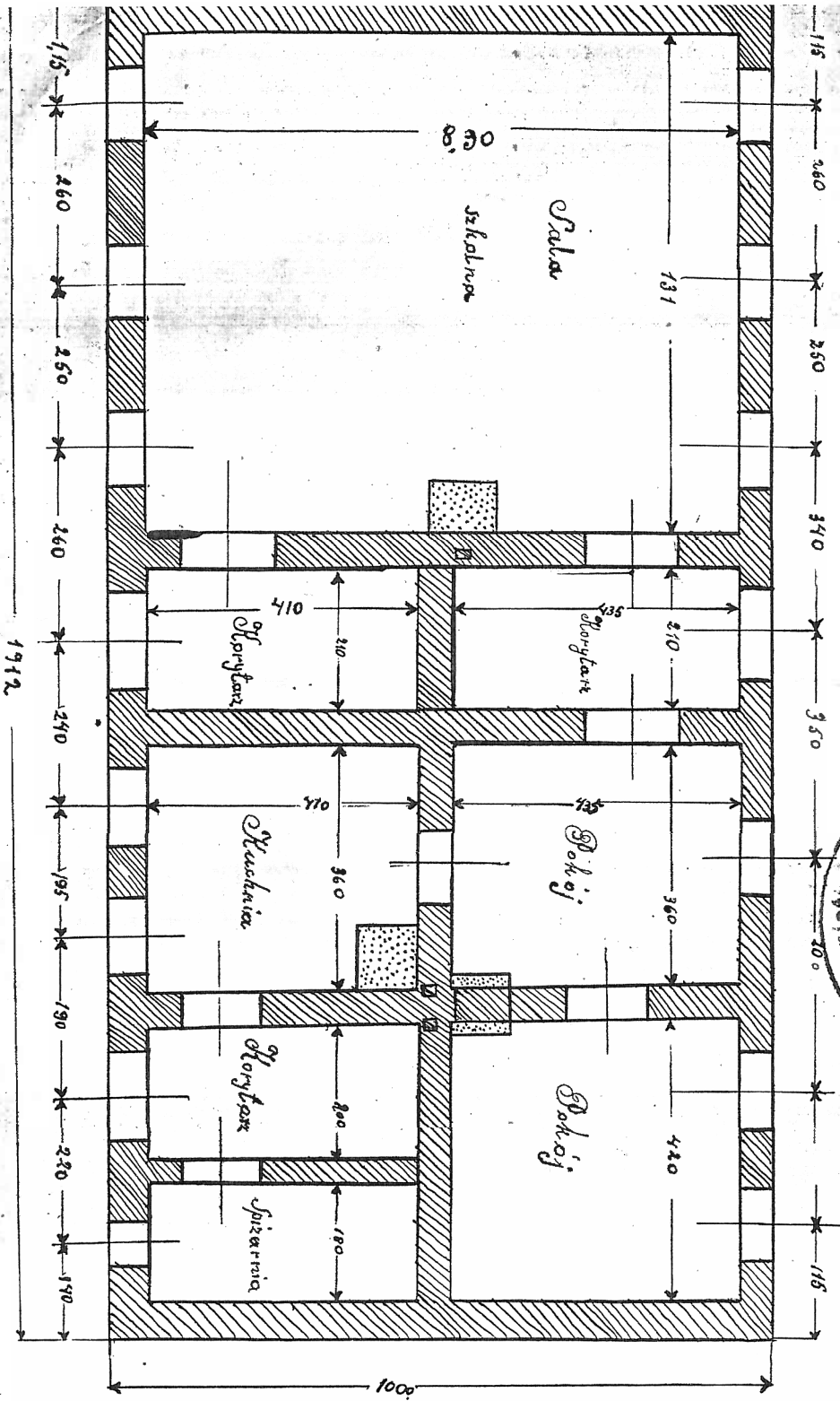


plan



w 1kl. publicznej szkole pow.  
w Przepłynie  
powiat Olkuski



Plan  
budynku  
szkolnego

Szkolna została wybudowana z funduszy przeznaczonych przez właściciela Przepłynie królową śląską. Przewidywana wartość funduszy w wysokości 2000 rubli. Majątek po kr. śląskiej należał Góli i dawno plac pod budowę szkoły, który znajduje się od Żeboli do Furteruskich o powierzchni 2 morgi, na tych warunkach żeby w szkole mogły się uczyć dzieci wiejskie i dworskie. Komitet budowy nie chciał się zgodzić aby dzieci wiejskie uczyły się z dworskimi, i na tej podstawie odmówił placu pod budowę szkoły. Z tych funduszy działka została nabyta od Wornickiego nie nadająca się pod budowę szkoły, gdyż plac był roz. mudy.